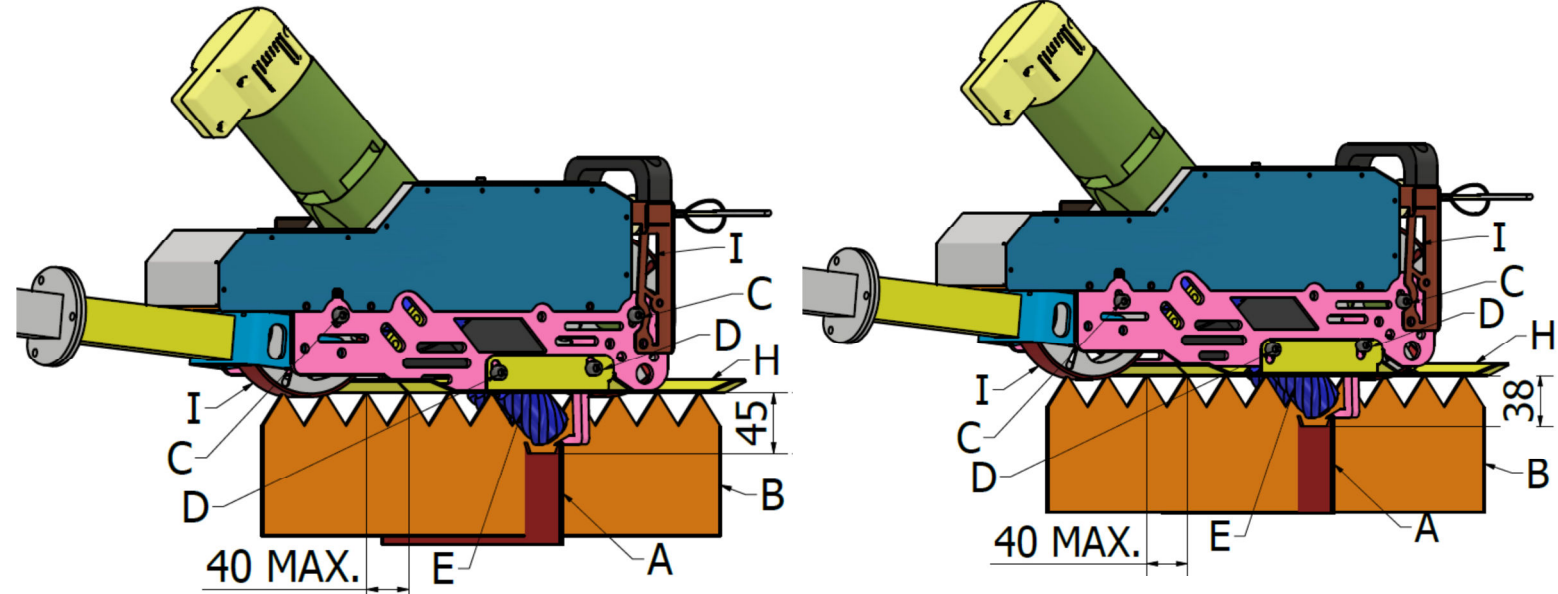


## 2 Regole basi per l'utilizzo della macchina

### ATTENZIONE la mancata ottemperanza fa decadere la garanzia

**1** = Onde evitare la rottura degli alberi delle frese (E), la macchina ha la possibilità di lavorare su 2 altezze.

Verificare che le frese (E), non urtino i supporti trasversali (A) che sostengono le griglie (B).



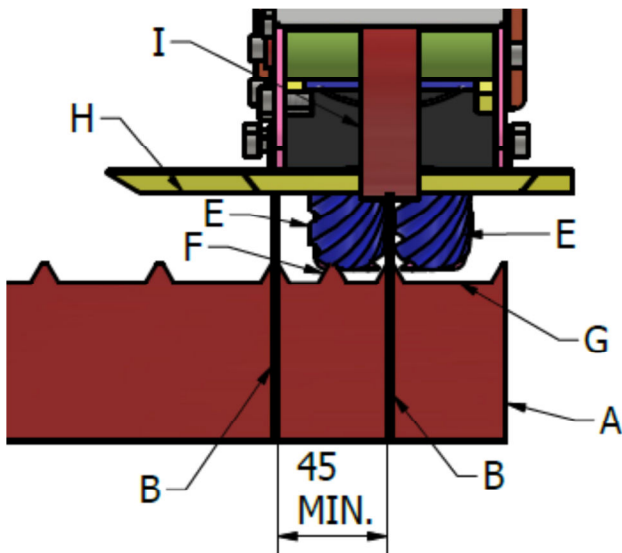
1) Livello **standard** H 45, lo spazio tra le punte della griglia (B) e il supporto delle griglie (A) deve essere minimo H45.

2) Livello **speciale** H 38, lo spazio tra le punte della griglia (B) e supporto delle griglie (A) deve essere minimo H38 :

#### **COME MODIFICARE L'ALTEZZA DELLA MACCHINA.**

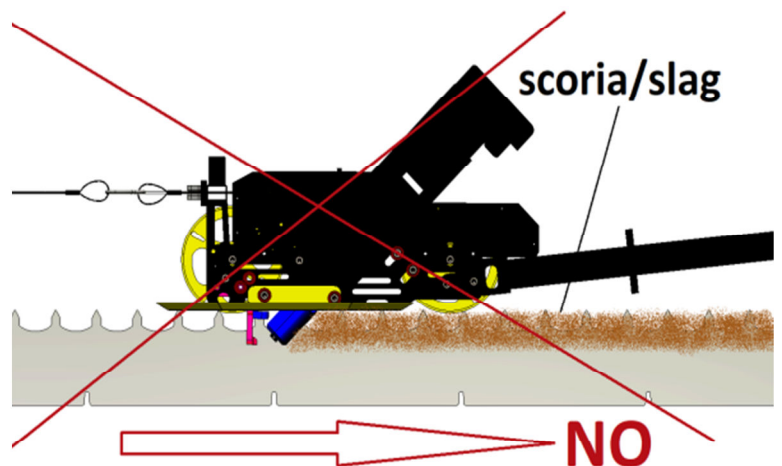
-Allentando le 4 viti (D) poi abbassare il più possibile il piattello (H).

-Abbassare le ruote (I) posizionando le viti (C) nel foro più in basso.



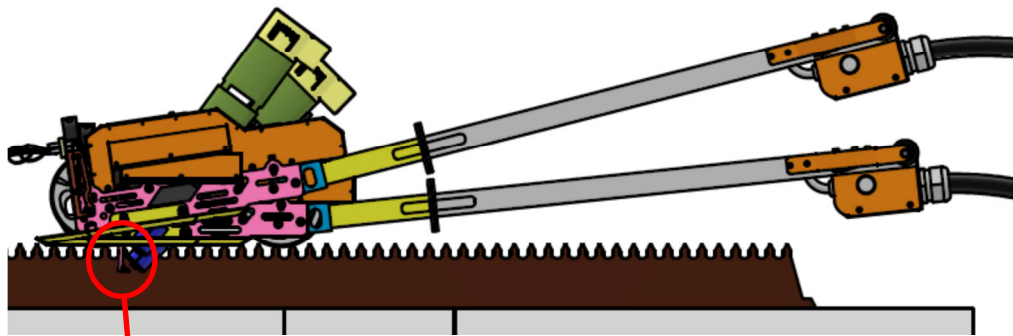
#### 3) **ATTENZIONE**

- La distanza minima tra le griglie (B) deve essere 45 mm.
- E' **necessario**, che il supporto delle griglie (A) in corrispondenza del piano (G) non abbia delle sporgenze (F) che urtino le frese.
- Su un piano libero (G) le frese rimuoveranno facilmente la scoria depositata.

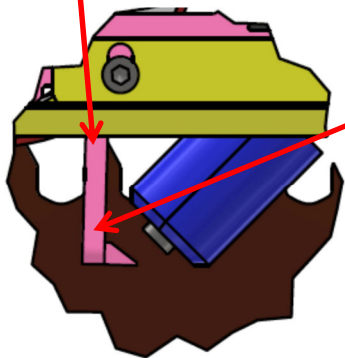


#### 4) **Non pulire le griglie al**

**indietro**: la scoria viene raccolta tra le frese (E) e di conseguenza allargano e rompono gli alberi dove sono montate le stesse.



200  
mm



6) **Se gli innesti** urtano contro la scoria e possibile rimuoverli, **IN QUESTO CASO LA MACCHINA VA INSERITA NELLA GRIGLIA SUCCESSIVA CON IL MOTORE SPENTO**, ma **ATTENZIONE: AUMENTA IL PERICOLO**

5) **In caso di griglie molto sporche**, muovere il manico con un movimento verticale. La macchina, applica un traino di forza costante. **NON DARE COLPI: potreste danneggiare la macchina**

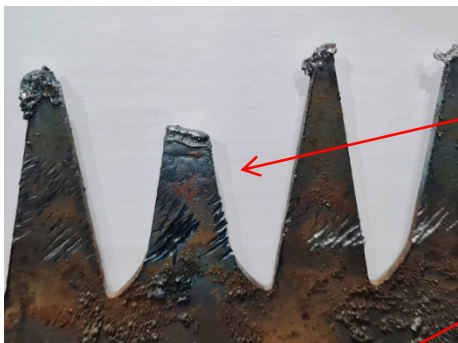
## 2 = Surriscaldamento della macchina

**Tornare in dietro sulla griglia appena pulita con il motore acceso per raffreddarlo.**

**ATTENZIONE** nel caso di un uso prolungato, verificare la temperatura del motore, toccando il motore con la mano. La temperatura deve essere tale che si possa tenere la mano sul motore senza problemi. Se così non fosse, fare girare il motore a vuoto sino al raffreddamento.



## Come costruire le griglie per avere una massima durata e un banco sempre planare



Sono sconsigliate griglie con **punte lunghe e strette**, in quanto possono più facilmente essere danneggiate dal fascio del laser. Consigliamo denti con la **base più larga possibile (vedi disegno)**, in modo che il calore, venga assorbito dalla maggiore superficie possibile del materiale. Così facendo, anche se la punta verrà tagliata, manterrà la sua forma, garantendo un appoggio planare delle lamiere.

